

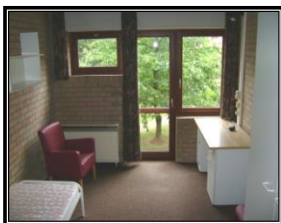
## **FICHE : IRENA V & EXTENSION – Résidence Partenaire Privée**

### **Coordonnées**

Boulevard du Triomphe 151/113 – 1050 Ixelles  
Accès : ULB - Campus de la Plaine - Accès 4 Bis  
Métro DELTA & Hankar - Bus 71 & 72 – Tram 7  
Tél : 00 32 2 646 21 83  
Fax : 00 32 2 646 07 11  
Site : <http://eckelmans.com/civ/indexfr.html>

### **Contact**

Responsable : Madame Vervoort Pascale  
E-mail : [agence.ixelles@eckelmans.com](mailto:agence.ixelles@eckelmans.com)



### **Plan**



### **CAMPUS Irena V :**

546 logements meublés dont 9 appartements, 13 duplex et 2 studios PMR

### **Campus Irena EXTENSION :**

294 logements meublés récents dont 6 PMR et 2 grands studios pour 2 personnes

**Les contrats sont de 12 mois**

**Du 16 septembre au 15 septembre de l'année suivante**  
**Cuisine et SDB privées**

### **Tarifs :**

- Loyer : studio : 401,50€ à 615€ (en fonction m<sup>2</sup>)
- Duplex : 667€ - Appartement : +/- 725 € à 745€
- Charges : incluses hors électricité pour Irena V mais incluses pour EXTENSION.
- Internet, TV, Tél : contrats à prendre chez fournisseur de votre choix
- Garantie locative : studio : 700-750€
- Duplex & appartements : 1000 €
- Carte d'accès : 20 euros/carte
- Parking Voitures & Vélos : GRATUIT
- Assurance RC : Studio : 30€ – Grand studio, Duplex et Appartement : 45€
- Frais d'état des lieux : Studio : 40€ - Grand Studio & Duplex : 45€ - Appartement : 55€

### **Services :**

- Portes d'entrées sécurisées avec badge
- Maintenance technique assurée
- Bureau administratif sur place
- Conciergerie
- Machines à laver et à sécher
- Prêt d'aspirateurs sur dépôt de carte d'identité
- Salle d'étude avec WIFI GRATUIT
- Activités gérées par le comité des locataires
- Location de caves possible

### **A la signature du contrat :**

- Carte d'identité ou passeport
- Carte d'étudiant ou preuve d'inscription à l'ULB
- Document de cautionnement complété et signé et légalisé par un garant (parent) ou Doc. de Bourse
- Copie de la carte d'identité ou passeport du garant
- Paiement du 1<sup>er</sup> mois de loyer, de la garantie et des autres frais (voir tarifs)