

## PREMIÈRE RELATION SEXUELLE PRÉCOCE



en quelques chiffres :



**266**

écoles participantes



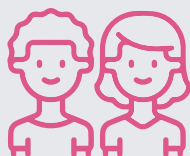
**13100**

élèves interrogés



**3728**

élèves de 5<sup>e</sup> et 6<sup>e</sup> primaire



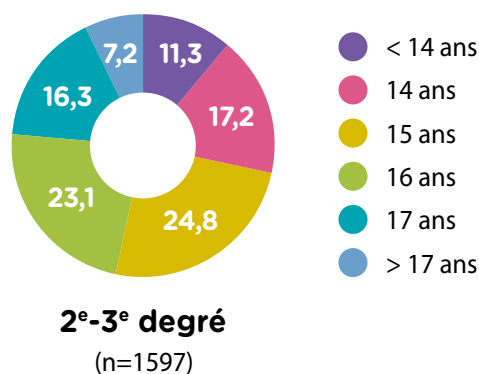
**9372**

élèves du secondaire

**EN 2022, PLUS D'UN QUART DES ÉLÈVES DU 2<sup>E</sup>-3<sup>E</sup> DEGRÉ DU SECONDAIRE AYANT EU UNE PREMIÈRE RELATION SEXUELLE L'AVAIENT EUE DE MANIÈRE PRÉCOCE**

Avoir eu un premier rapport sexuel avant l'âge de 15 ans a été considéré comme étant un rapport sexuel précoce. En 2022, 28,5 % des élèves du 2<sup>e</sup>-3<sup>e</sup> degré du secondaire, scolarisés à Bruxelles et en Wallonie, et ayant déjà eu une relation sexuelle, l'avaient eue avant cet âge. Par ailleurs, 24,8 % de ces élèves l'avaient eue à 15 ans, 23,1 % à 16 ans, 16,3 % à 17 ans, et 7,2 %, à 18 ans ou plus (Figure 1).

**Figure 1. Distribution des élèves du 2<sup>e</sup>-3<sup>e</sup> degré secondaire ayant déjà eu une relation sexuelle selon leur âge lors de la première relation sexuelle**





## CONSTRUCTION DE L'INDICATEUR

Les questions relatives aux **relations sexuelles** ont été posées uniquement aux élèves des 2<sup>e</sup> et 3<sup>e</sup> degrés de l'enseignement secondaire (soit de la 3<sup>e</sup> à la 7<sup>e</sup> secondaire). Les élèves n'ayant jamais eu de relation sexuelle étaient invités à passer l'ensemble des autres questions relatives aux relations sexuelles. Seuls les élèves ayant déclaré avoir déjà eu une relation sexuelle et ayant répondu à toutes les questions de cette thématique ont été inclus dans les analyses ici (n=1597).

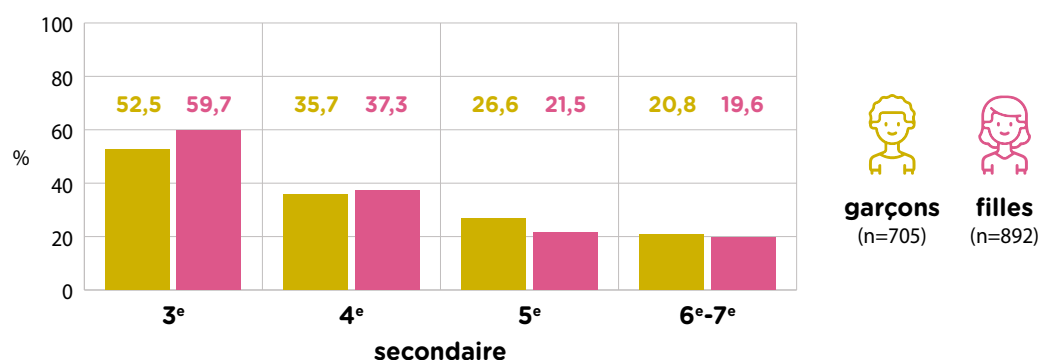
Pour étudier l'âge auquel les adolescents avaient eu leur première relation sexuelle, la question suivante leur était posée : «*Quel âge avais-tu la première fois que tu as eu une relation sexuelle ?*». Les modalités de réponse allaient de «*11 ans ou moins*» à «*21 ans ou plus*». Les adolescents ayant eu leur première relation sexuelle avant l'âge révolu de 15 ans ont été plus particulièrement étudiés, ces élèves étant considérés comme ayant eu leur première relation sexuelle de manière précoce.

## UNE PREMIÈRE RELATION SEXUELLE PRÉCOCE COMPARABLE CHEZ LES GARÇONS ET LES FILLES

En 2022, la proportion d'élèves du 2<sup>e</sup>-3<sup>e</sup> degré du secondaire ayant eu un premier rapport sexuel et de façon précoce était comparable chez les garçons (28,9 %) et les filles (28,2 %). Ce constat se retrouvait à tous les niveaux du secondaire, à l'exception de la 3<sup>e</sup> secondaire (Figure 2). Par ailleurs, chez les garçons comme chez les filles, la proportion d'élèves ayant eu leur premier rapport sexuel précocement diminuait avec le niveau scolaire (Figure 2).

Ce résultat doit être interprété en tenant compte de l'âge des élèves dans les niveaux scolaires. En effet, ne sont pris en compte que les élèves ayant déjà eu une relation sexuelle. Les élèves de 3<sup>e</sup> secondaire étant plus jeunes que ceux des classes supérieures, il est logique qu'une proportion plus élevée d'entre eux aient eu leur première relation sexuelle de façon précoce.

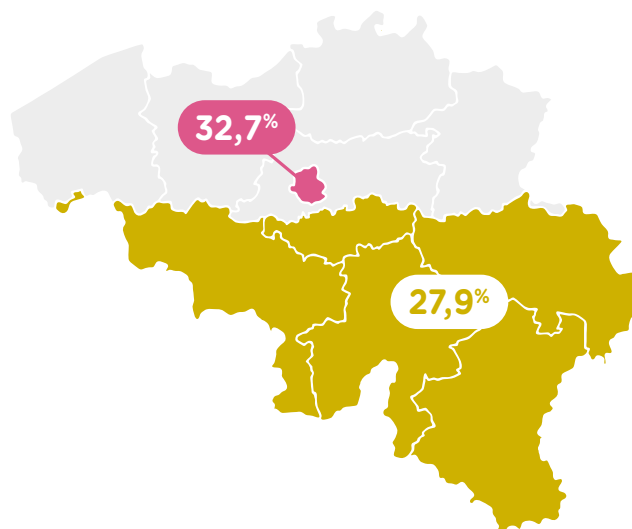
**Figure 2. Proportions d'élèves du 2<sup>e</sup>-3<sup>e</sup> degré secondaire ayant eu leur première relation sexuelle de façon précoce, parmi ceux ayant déjà eu une relation sexuelle, en fonction du genre et du niveau scolaire**



La proportion d'adolescents ayant eu leur première relation sexuelle de façon précoce parmi ceux qui en ont déjà eue, ne variait pas selon la filière du 2<sup>e</sup>-3<sup>e</sup> degré du secondaire : elle était de 30,5 % dans l'enseignement professionnel, de 28,4 % dans l'enseignement général et technique de transition, et de 27,5 % dans l'enseignement technique de qualification.

## AVOIR EU UNE PREMIÈRE RELATION SEXUELLE PRÉCOCE PLUS FRÉQUENT À BRUXELLES

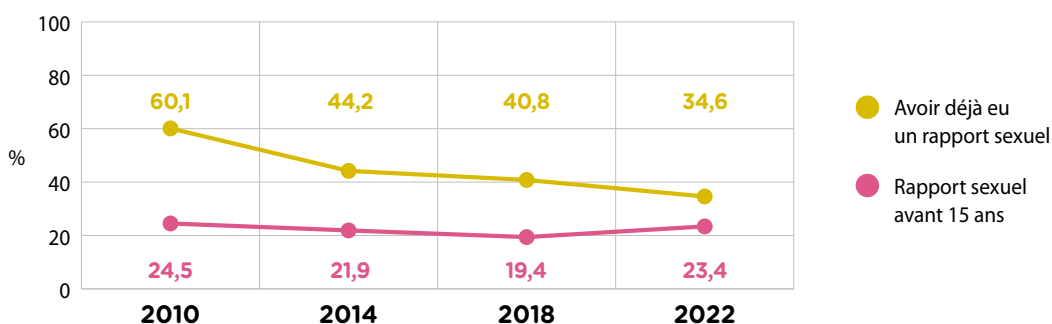
**Figure 3. Première relation sexuelle précoce parmi les élèves du 2<sup>e</sup>-3<sup>e</sup> degré ayant déjà eu une relation sexuelle à Bruxelles et en Wallonie**



## AVOIR EU UNE PREMIÈRE RELATION SEXUELLE PRÉCOCE PLUS FRÉQUENT EN 2022 QU'EN 2018

L'évolution entre 2010 et 2022 de la proportion d'élèves du 2<sup>e</sup>-3<sup>e</sup> degré du secondaire ayant eu leur premier rapport sexuel de façon précoce, parmi ceux ayant déjà eu au moins un rapport sexuel, suit une courbe en «U» (Figure 4). La part d'élèves ayant déclaré avoir déjà eu au moins une première relation sexuelle a diminué sur cette période, tandis que la proportion des élèves ayant eu leur première relation de façon précoce a augmenté en 2022. Cette proportion a, en effet, diminué entre 2010 et 2018, puis augmenté en 2022 (Figure 4).

**Figure 4. Avoir eu au moins un rapport sexuel et avoir eu un premier rapport sexuel avant l'âge de 15 ans parmi les élèves ayant déjà eu au moins un rapport sexuel entre 2010 et 2022**



Retrouvez nos études sur : <https://sipes.esp.ulb.be/>

