

Le parcours doctoral à l'ULB

Joffrey BANETON
Cellule DocFiRe (DR)



ULB PhD Day 2026



Les missions de l'Université



Introduction



FORMATION



SERVICE À LA
SOCIÉTÉ



RECHERCHE

Une formation **à** la recherche **par** la recherche
À la croisée des trois missions de l'Université



**Se
Former**



Développer



Partager

**3 Actions
et 2
Inscriptions**

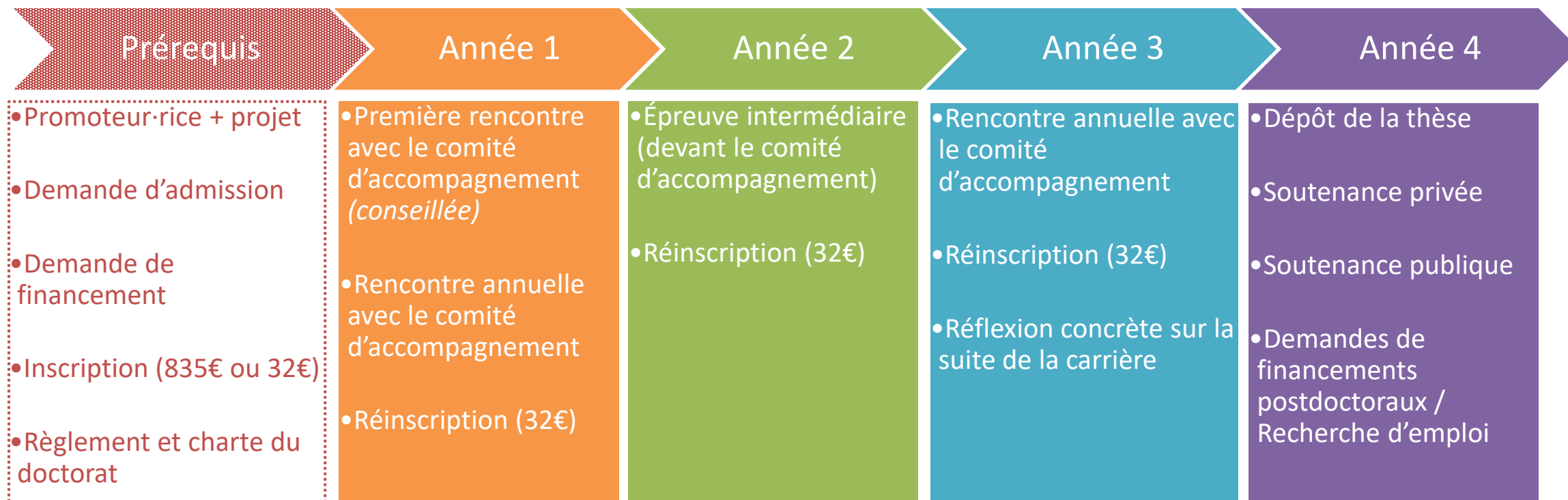
Thèse de doctorat

- Travail de recherche scientifique
- Rédaction et défense
- Diplôme de docteur·e (180 ECTS)

Formation doctorale

- Formation scientifique, technique et transversale
- Certificat de formation à la recherche (60 ECTS)





Activités de recherche, formation doctorale et développement de carrière

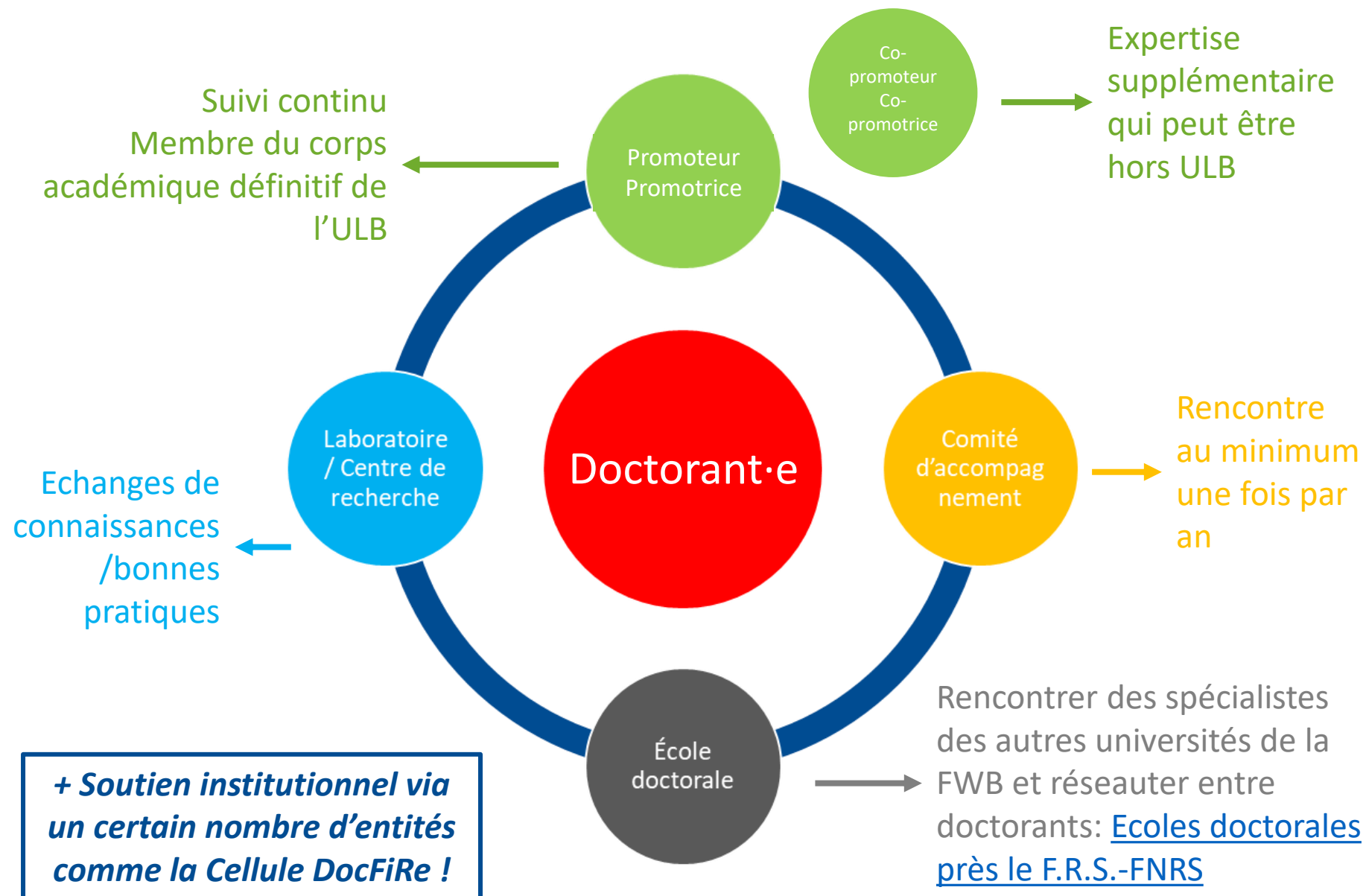


Chronologie du parcours doctoral

Encadrement doctoral



Le parcours doctoral à l'ULB



Financement



Le parcours doctoral à l'ULB

Financements les plus communs :

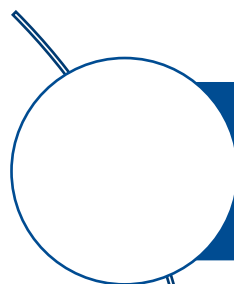
- Projet déposé individuellement
 - *FNRS: Aspirant, FRIA, FRESH*
 - *ULB: Mini-ARC, bourse de coopération au développement ARES*
- Engagement sur un projet obtenu par un centre de recherche
 - *FWB: ARC*
 - *FNRS: PDR, Télévie*
- Engagement dans un programme européen conjoint: *Doctoral Network - Marie Skłodowska-Curie Actions (DN – MSCA)*
- Contrat de recherche avec et en entreprise
 - *Région Bruxelles-Capitale (Innoviris): Applied PhD*
 - *Région Wallonne: Win4Doc*
- Assistantat (mi-temps recherche, mi-temps enseignement)

➔ **En fonction des cas, vous êtes boursier/boursière ou salarié-e !**

Formation doctorale

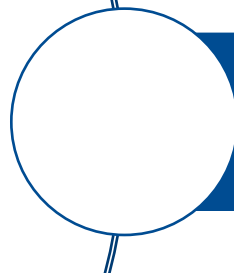


Le parcours doctoral à l'ULB



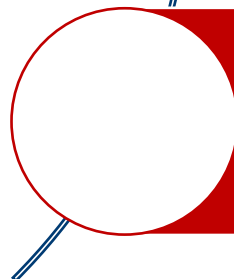
Formation scientifique propre à la discipline

(cours, séminaires, conférences, écoles d'été, séjour de recherche à l'étranger...)



Production scientifique

(articles, communications, posters, organisation de conférences...)



Formations générales/transversales

(communication, langues, éthique et déontologie, droits d'auteur et propriété intellectuelle, gestion de projet, encadrement d'équipe, pédagogie...)

Lien vers le catalogue ULB : <https://portail.ulb.be/fr/recherche/formations-aux-chercheurs> **(adresse email :** formations.drh@ulb.be**)**

- La validation de l'activité et du nombre de crédits dépend du comité d'accompagnement
- Vous ne pourrez pas soutenir votre thèse sans avoir terminé votre formation doctorale

Réinscription & épreuve intermédiaire



Le parcours doctoral à l'ULB

- 1) Rencontre avec le comité d'accompagnement
 - Discussion sur l'avancement des travaux de recherche
 - Discussion sur l'environnement de travail (encadrement)
 - Validation des crédits de formation doctorale
 - **Remise d'un avis sur la réinscription à la faculté**
- 2) Suivre la procédure de réinscription
 - **Directement gérée par votre faculté** (**ATTENTION** deadlines/formulaires internes)
 - **Payer les 32€ de frais administratifs**

Liste des gestionnaires facultaires du doctorat:

<https://www.ulb.be/fr/doctorat/contacts-facultaires-pour-le-doctorat>

- 3) Suivre la procédure de renouvellement de votre financement (en fonction du bailleur de fonds)

❖ **Mi-parcours: épreuve intermédiaire**

- Format à définir avec votre comité d'accompagnement
- Si réussie: 20 ECTS dans la formation doctorale

Dissertation

Dissertation originale

Thèse sur articles

Essai faisant apparaître la cohérence
d'un ensemble de publications à
caractère scientifique dont le
doctorant est auteur ou coauteur

Thèse à projet

Dissertation articulée à une œuvre
ou un projet dont le/la doctorant·e
est auteur·rice ou coauteur·rice

FORMAT

Français

Courant dans certains domaines

Anglais

Internationalisation

Autre

Autre langue acceptée par le jury
facultaire (selon discipline)

LANGUE

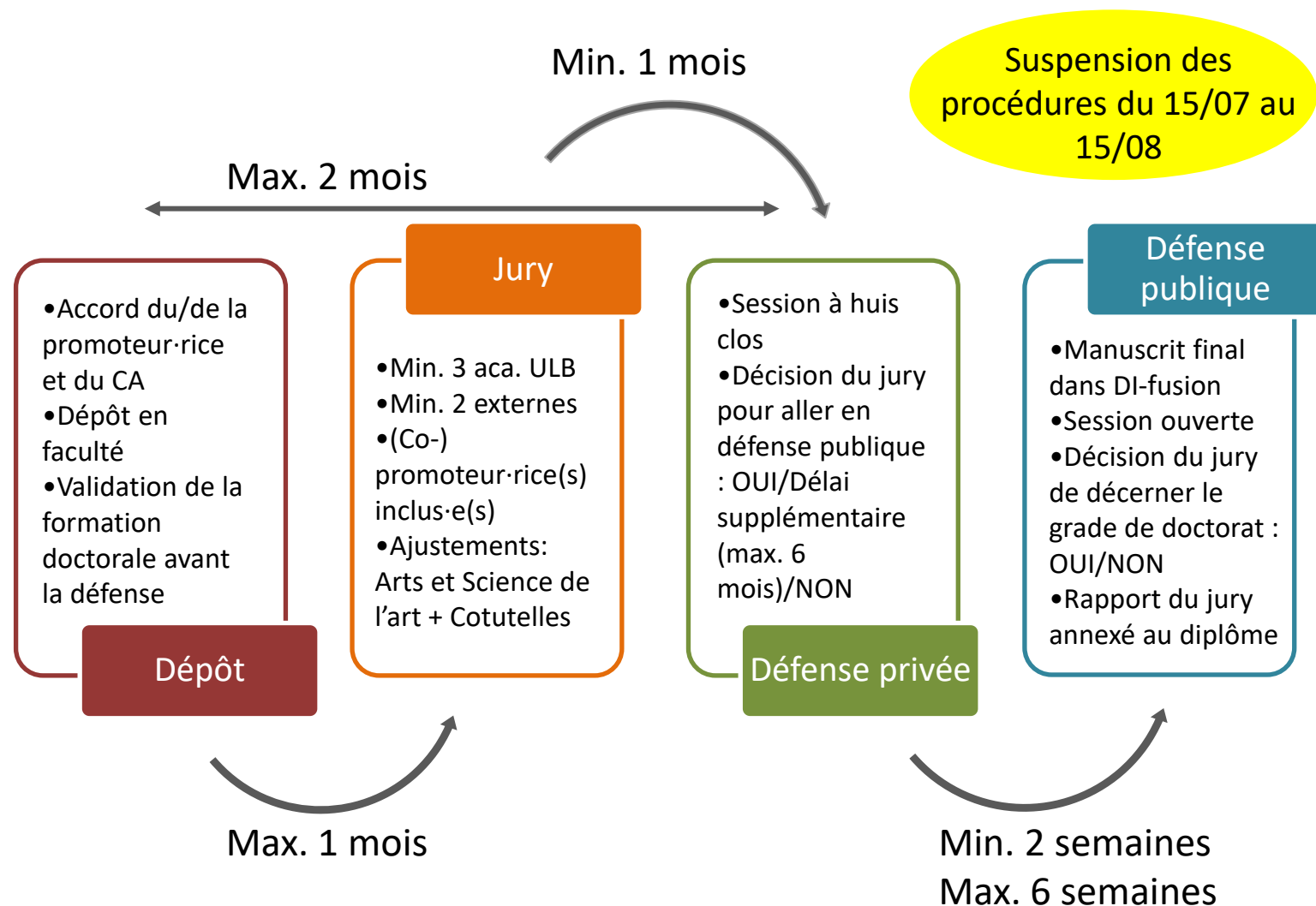


Défendre sa thèse

Défendre sa thèse



Le parcours doctoral à l'ULB

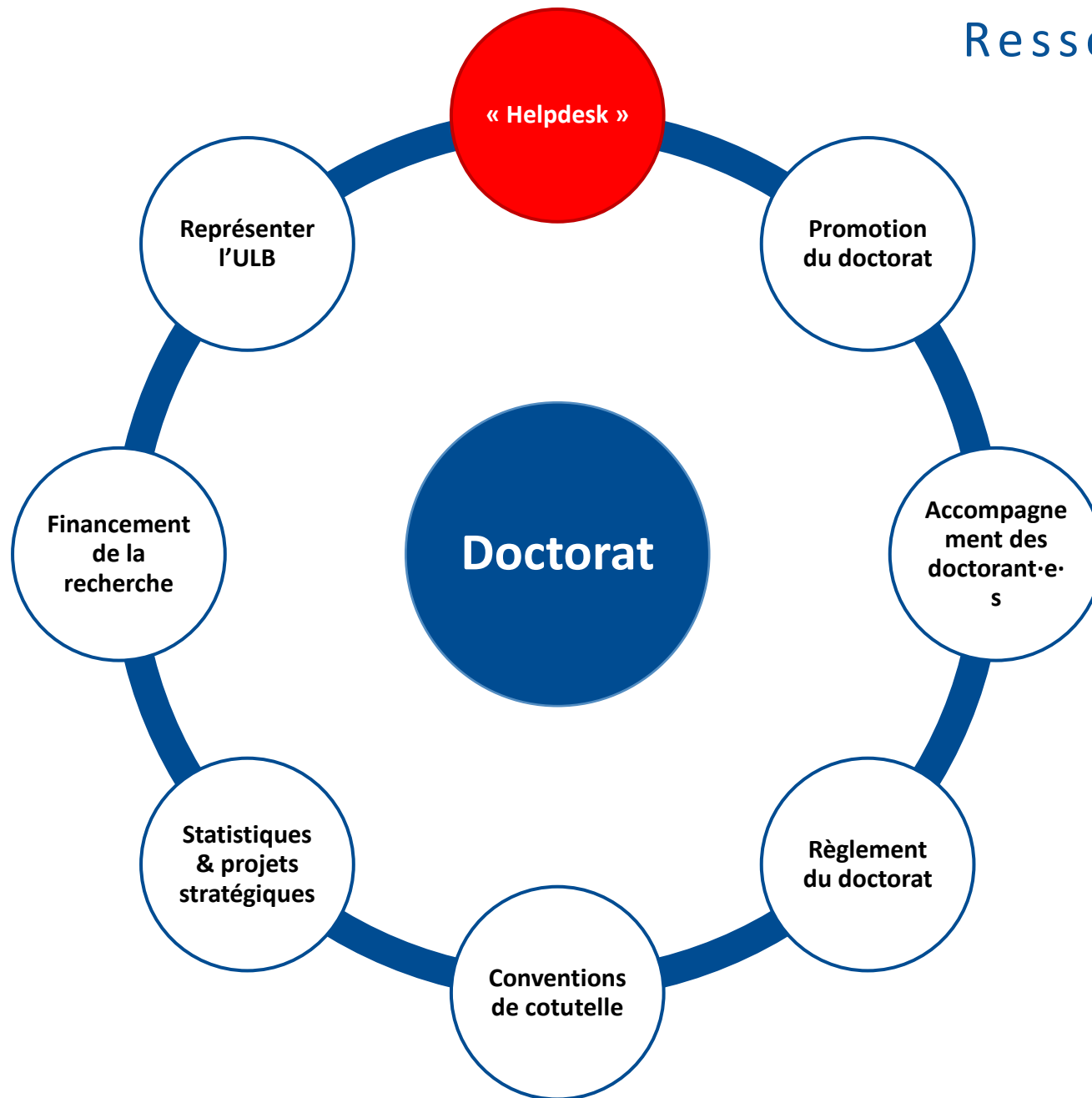


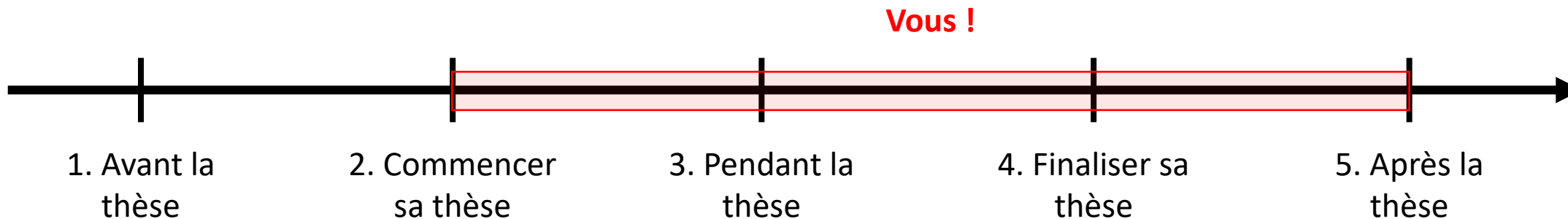
€€€ Crédit de 250€ maximum pour l'impression de votre thèse: <https://www.pub-ulb.be/these/>

Les missions de la Cellule DocFiRe



Ressources





- Questions (ré)inscription, promoteur/promotrice, financements, formations, mobilité (y compris cotutelles), valorisation recherche, bien-être, la fin de thèse, l'après-thèse, ...

➔ Relais central d'information !

doctorat@ulb.be

- Vous n'êtes pas seul-e ! Et nous non plus ! ➔ Collaboration autres départements/facultés



Mission #1: vous informer



Adresse générale de contact pour le doctorat:
doctorat@ulb.be

Questions relatives au parcours doctoral au sein de votre faculté:
[Contacts facultaires pour le doctorat - ULB](#)

Questions relatives aux cotutelles:
cotutelle@ulb.be

Questions relatives aux formations transversales:
formation.dr@ulb.be

Questions relatives aux financements institutionnels de la recherche:
fonds.recherche@ulb.be

Questions relatives aux financements du FNRS:
fnrs.ulb@ulb.be

Questions relatives aux financements européens:
ulb-europe@ulb.be

Questions relatives aux financements régionaux et à la valorisation:
ulbkto@ulb.be

Pages web doctorat



Doctorat

PROMOTEUR - Encadrer une thèse de doctorat

Vous souhaitez encadrer ou encadrez déjà des doctorants? L'ULB veille à votre développement, en organisant plusieurs séminaires et rencontres à votre attention chaque année. Des outils d'encadrement et de promotion sont également à votre disposition.

→ En savoir plus

Règlement du doctorat

Le règlement du doctorat définit les conditions et les étapes conduisant à l'obtention du diplôme de docteur à l'ULB.

→ En savoir plus

Cotutelle de thèse

On appelle thèse en cotutelle l'organisation, la supervision et l'évaluation conjointes d'un doctorat, par deux universités partenaires. Grâce à la cotutelle, vous bénéficiez d'un encadrement scientifique plus large et plus riche, ainsi que d'une expérience internationale lorsque l'université partenaire est située à l'étranger. Les cotutelles favorisent et stimulent la coopération scientifique entre chercheurs de l'ULB et chercheurs d'autres universités.

→ En savoir plus

PhD Buddy Programme

Le PhD Buddy Program de l'ULB a pour objectif de mettre en lien des doctorants en début de doctorat avec des doctorants plus expérimentés à l'ULB. L'objectif est de faciliter l'intégration des doctorants nouvellement arrivés, renforçant et élargissant ainsi leur réseau académique et social.

→ En savoir plus

DOCTORANT - Mon parcours doctoral

Votre parcours doctoral, de 3, 4 ou 6 ans, est jalonné d'étapes qui sont détaillées dans cette rubrique.

→ En savoir plus

Financer une thèse de doctorat

Il existe plusieurs manières de financer les recherches doctorales. Vous trouverez ici quelques indications générales sur ces financements, ainsi que la liste des financements de doctorat les plus courants.

→ En savoir plus

"Ma thèse en 180 secondes"

Ma Thèse en 180 secondes est un concours international qui offre la possibilité aux doctorants de présenter leur thèse de doctorat au grand public. Ce concours annuel est ouvert à tous les doctorants et jeunes docteurs de l'ULB.

→ En savoir plus

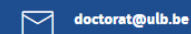


Ressources

Contactez la Cellule Doctorat

Une question par rapport au doctorat (informations générales, réglementation, financement, mobilité, encadrement, conflit, formations, cotutelle,...) ?

Contactez-nous !



Quelques liens utiles

- > Contacter votre **gestionnaire facultaire** de doctorat (réinscription, dépôt de la thèse, organisation de la soutenance, ...)
- > Consulter le **catalogue des formations transversales** (valorisables dans votre formation doctorale mais aussi pour votre projet professionnel à plus long terme)
- > Trouver votre **modèle de page de couverture** de thèse et obtenir un **crédit d'impression** de thèse aux Presses universitaires de Bruxelles
- > Obtenir un **prix pour finaliser votre thèse**
- > Obtenir plus d'informations sur les **aides financières pour votre mobilité**
- > Obtenir un **avis éthique** sur votre recherche

Portail du personnel:

<https://portail.ulb.be/fr/recherche/doctorat>

Site web ULB:

<https://www.ulb.be/fr/doctorat/le-doctorat>

LinkedIn:

<https://be.linkedin.com/showcase/ulb-phd>

Newsletter Remind'R



Partage de ressources utiles pour les chercheur·ses (mensuel)

- Section « PhD & Postdocs »
- Formations
- Appels à projets
- Soutenances de thèse
- Séminaires scientifiques
- ...

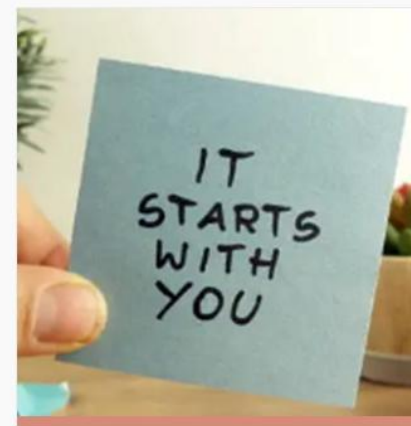
Ressources



Formation | Training



Scientific presentation
skills and career
planning



La gestion d'équipe,
plus qu'un rôle
administratif !



<http://infofin.ulb.ac.be>

Ressources

Liste des projets

Programme	Prochaine deadline	Organisation	Description courte	Date de dernière modif.
Appel MINI-ARC 2025	13/02/2025 remise du dossier en faculté		Les Mini-ARC ont pour but principal la réalisation de thèses de doctorat dans le domaine des scie...	05/12/2024
Appel MINI-ARC 2024	15/04/2024		Vous trouverez ci-joints le nouveau règlement Mini-arc et les formulaires.	14/12/2023

Affichage de 1 à 2 sur 2 résultats

par page 25

Description Infos supplémentaires Documents

Financement de thèse de doctorat

Appel MINI-ARC 2025

ULB

Sciences de la vie

Sciences exactes et appliquées

Sciences humaines et sociales

Les Mini-ARC ont pour but principal la réalisation de thèses de doctorat dans le domaine des sciences humaines. L'Université souhaite ainsi soutenir le doctorat mais aussi maintenir, accroître ou diversifier le potentiel de recherche et d'expertise des équipes de sciences humaines, en cohérence avec d'autres types de financement, notamment issus du FNRS.

Les bourses Mini-ARC sont attribuées à des chercheurs sur base de critères d'excellence et du potentiel de recherche qu'ils représentent pour l'avenir de l'ULB. Les boursiers Mini-ARC bénéficient d'un statut équivalent aux aspirants du FNRS : le mandat (à l'exception des bourses « seed money ») se présente sous la forme d'une bourse de deux ans qui peut être renouvelée une fois (4 ans au total). Le boursier bénéficie en outre d'un crédit annuel de fonctionnement pour lui permettre de conduire ses recherches.

remise du dossier en
faculté : 13/02/2025

remise du dossier en
faculté : 13/02/2025
transmission de la faculté au
département recherch :
15/04/2025

Contacts ULB

Fonds Recherche

@ fonds.recherche@ulb.
be

EURAXESS & HRS4R



EURAXESS est un outil de mise en réseau pluridisciplinaire qui accompagne les chercheurs en Europe et au-delà. L'ULB fait partie de cette plateforme internationale et propose les services suivants :

EURAXESS Services

International Welcome desk

Soutien aux chercheurs internationaux (visa, permis séjour/travail, assurance maladie, services bancaires, etc.)

EURAXESS Jobs

InfOR-emploi (coord.)

Soutien à la publication d'offres d'emploi de recherche dans la base de données en ligne EURAXESS Jobs

EURAXESS Rights

Département Recherche (coord.)

Human Resources Strategy for researchers (HRS4R)
→ Label



Ressources



EURAXESS Career Develop^t

Département des Ressources Humaines (coord.)

Coordination de la formation générale des enseignant·es et des chercheur·ses

De nombreuses autres ressources



Profitez de cette journée pour :

- Accumuler des informations qui vous seront utiles tout au long de votre parcours (post)doctoral
- Identifier les personnes ressources au sein de l'ULB
- Rencontrer d'autres (post)doctorant·es

N'oubliez pas: nous sommes là pour vous aider !

doctorat@ulb.be

Merci pour votre attention !

Des questions ?

