

## FICHE : Résidence Partenaire Privée – Le Quartier Général

### Coordonnée

#### HORS CAMPUS

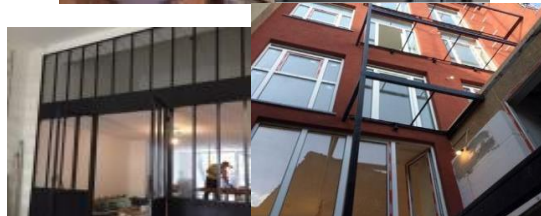
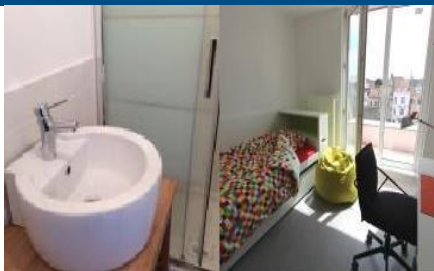
177, Bd général Jacques – 1050 Ixelles  
(<500m des campus ULB Solboch et Plaine)  
Site : <http://www.lequartiergeneral.brussels>

### Contact

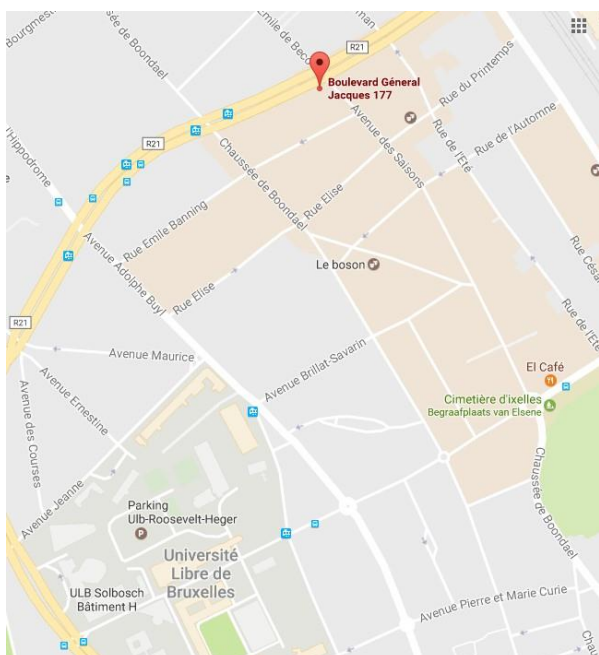
An Galmart

e-mail : [angalmart@telenet.be](mailto:angalmart@telenet.be)

### Photos



### Plan



### Description

- 13 chambres meublées (7 doubles, 6 simples)
- 1 appartement meublé 2 chambres doubles en duplex (pour 4 pers)
- A 2 pas des universités et écoles
- Connexion wifi haut-débit dans toute la résidence
- Salle de douche et toilette dans chaque chambre
- Espace commun cuisine avec casiers individuels salle à manger donnant sur cour (2 lave-vaisselles, 2 frigos, casiers de rangement food privatif, 2 fours M.O, nettoyage 2x par semaine))
- salle d'étude
- hall récréatif avec rangement à vélos, baby-foot..
- les contrats sont de 12 mois pour une chambre simple et de 6 mois ou 12 mois pour une place dans une chambre double (nous pouvons vous chercher un(e) roommate étudiant du même genre pour partager une chambre double.
- Pendant les mois de juillet et août contrat de location de courte durée (2 mois) possible.
- Espace de lavage dans la résidence avec machines à laver et séchoirs.

### Tarifs

- Chambres
  - Individuelles : 490€
  - Doubles : 390€ par personne
- charges : 100€ par personne par mois (eau, chauffage, électricité, accès internet, assurance incendie, nettoyage de la cuisine en commun,.)
- garantie locative : 2 mois de loyer

### Services

- Porte d'entrée sécurisées à clés
- permanence technique assurée
- machine à laver et à sécher
- prêt d'aspirateurs sur dépôt de carte d'identité
- nettoyage de la cuisine en commun